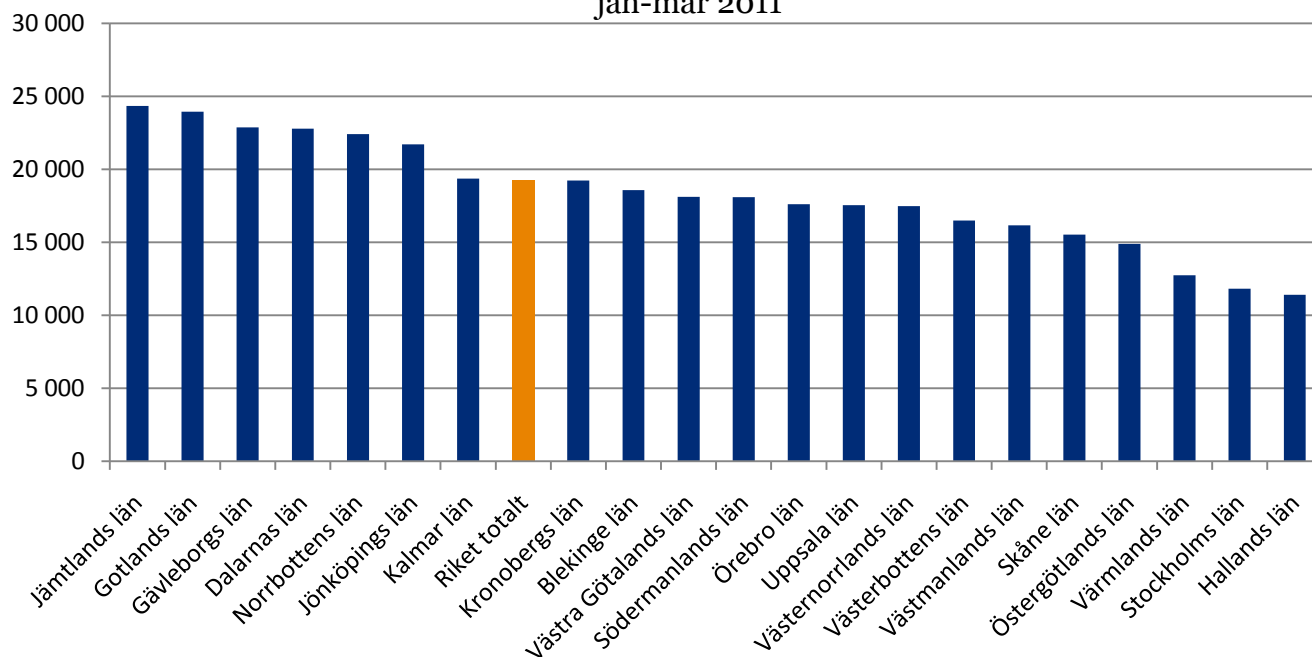


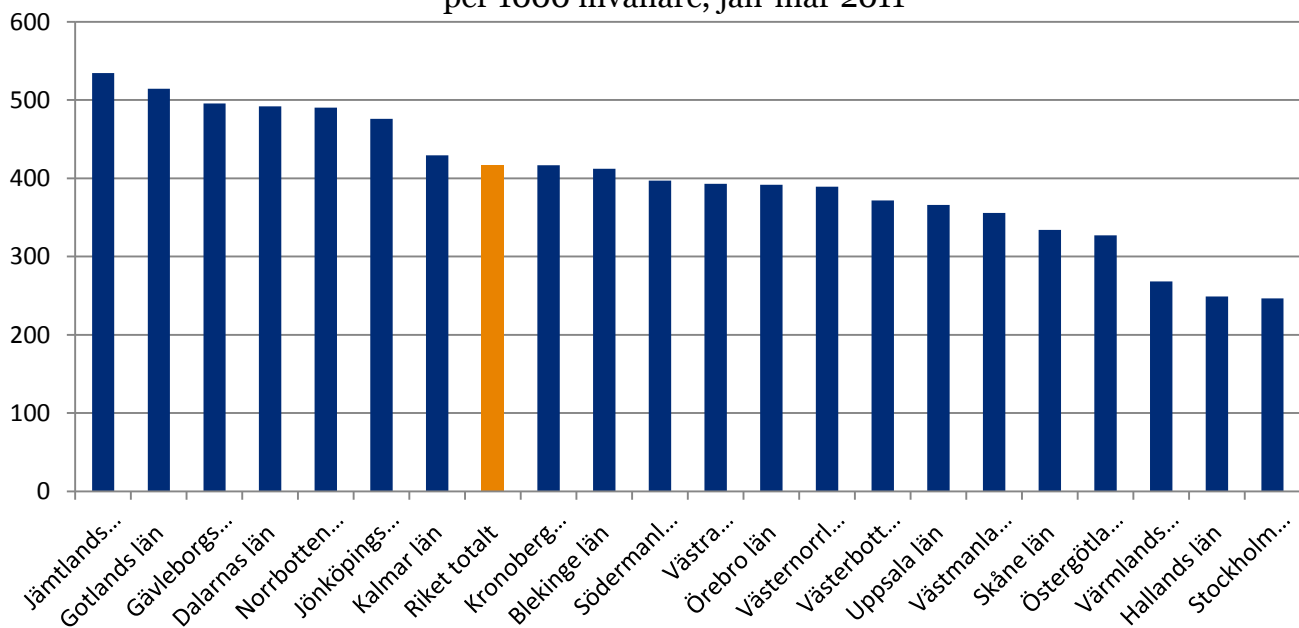
jan 2011-mar 2011	Försäljningsvärde (SEK) per 1000 invånare, inklusive moms
Jämtlands län	24 331
Gotlands län	23 946
Gävleborgs län	22 864
Dalarnas län	22 781
Norrbottnens län	22 419
Jönköpings län	21 710
Kalmar län	19 367
Riket totalt	19 252
Kronobergs län	19 235
Blekinge län	18 575
Västra Götalands län	18 111
Södermanlands län	18 082
Örebro län	17 603
Uppsala län	17 538
Västernorrlands län	17 470
Västerbottens län	16 485
Västmanlands län	16 162
Skåne län	15 535
Östergötlands län	14 885
Värmlands län	12 733
Stockholms län	11 817
Hallands län	11 410

Försäljningsvärde(SEK) per 1000 invånare,
jan-mar 2011



jan 2011-mar 2011	Försäljningsvolym (antal förpackningar) per 1000 invånare
Jämtlands län	534
Gotlands län	514
Gävleborgs län	496
Dalarnas län	492
Norrbottnens län	490
Jönköpings län	476
Kalmar län	429
Riket totalt	417
Kronobergs län	417
Blekinge län	412
Södermanlands län	397
Västra Götalands län	393
Örebro län	392
Västernorrlands län	389
Västerbottens län	372
Uppsala län	366
Västmanlands län	356
Skåne län	334
Östergötlands län	327
Värmlands län	268
Hallands län	249
Stockholms län	246

Försäljningsvolym (antal förpackningar)
per 1000 invånare, jan-mar 2011



jan 2011-mar 2011	Försäljningsvolym (antal DDD*) per 1000 invånare
Jämtlands län	3 009
Dalarnas län	2 996
Gotlands län	2 974
Gävleborgs län	2 970
Norrbottnens län	2 968
Jönköpings län	2 862
Kalmar län	2 556
Blekinge län	2 548
Kronobergs län	2 534
Riket totalt	2 518
Örebro län	2 424
Västra Götalands län	2 378
Södermanlands län	2 377
Västernorrlands län	2 316
Uppsala län	2 247
Västerbottens län	2 234
Västmanlands län	2 179
Skåne län	2 079
Östergötlands län	2 017
Värmlands län	1 726
Hallands län	1 554
Stockholms län	1 447

* DDD = Definierad dygnsdos (DDD är en teknisk jämförelseenhet, fastställd av WHO Collaborating Center i Oslo)

